




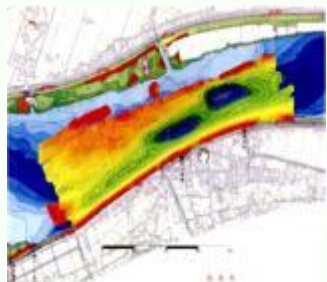
氏名・職名	末次 忠司 教授	
キーワード	減災、氾濫解析、洪水ハザードマップ、避難、河岸侵食	
研究者から一言	私はこれまで河川災害を減らすため、ハード又はソフトの減災対策について研究してきました。ハード対策では堤防の耐侵食性を高める方法、遊水地計画などについて研究し、ソフト対策では氾濫シミュレーションを駆使した洪水ハザードマップや氾濫流制御施設の効果などについて研究してきました。これから減災を進めるにあたって、様々な課題に直面している方々から御相談頂き、我々の持つノウハウが少しでも活かされれば、と考えています。	

<研究分野>

流域スケールから見た水循環及び土砂動態をベースに、洪水・地形・生態系の相互関係についての解析

ハード・ソフト対策により水害被害を軽減するための減災対策についての研究

3次元河川地形データを用いた 洪水流解析



氾濫原特性に対応した 洪水ハザードマップの作成



河岸侵食原因の要因解析



氾濫シミュレーションを活用した 減災技術の開発

氾濫シミュレーション

技術の応用

氾濫流制御技術

- ・二線堤
- ・水路ネットワーク



減災への適用

計画論の展開

避難シミュレーション

避難計画



洪水

ハザードマップ



統合型減災計画の策定

適用できる製品・産業のイメージ

- 減災計画
- 遊水地計画
- 避難シミュレーション
- 河岸侵食対策
- 避難計画
- 氾濫シミュレーション
- 洪水ハザードマップ
- 樹林化対策

など...

～お気軽にご相談ください～

シーズについてのお問合せ、ご相談先
Email: renkei-as@yamanashi.ac.jp
Tel: 055-220-8758 Fax: 055-220-8757

