


氏名・職名	茅 暁陽 理事	
キーワード	メディア情報学・データベース (コンピュータグラフィックス可視化情報学) ノンフォトリアリスティックレンダリング テクスチャ合成、可視化	
研究者から一言	長年コンピュータグラフィックス(CG)及び可視化に関する研究を行ってきました。画像合成、画像処理及びデータの可視化についてのご相談に応じます。よろしくお願いいたします。	

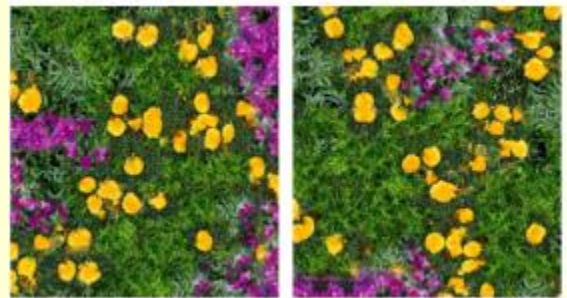
## テクスチャ合成

建材や布地に使用する絵柄の設計に応用できるテクスチャ合成に関する研究をしています。

任意の画像サンプルを元に、シームレスにつなぎ合わせられるテクスチャを自動生成する技術と、マーブリングテクスチャを手軽にデザインできるツールを開発しました。



<入力サンプル>



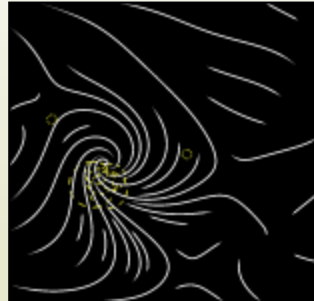
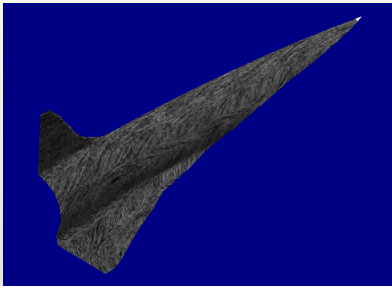
<自動合成したテクスチャ>



<マーブリングテクスチャとその応用例>

# CGIによる流れ場の可視化

数値シミュレーションから得られる流れ場の可視化に関する研究を行っています。特に非構造格子の可視化については最先端の技術を有しています。

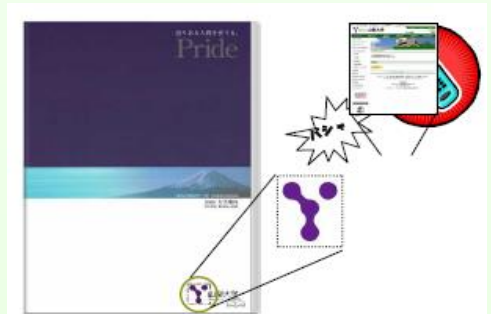


＜流れ場の可視化＞

## 画像への情報埋め込み

画像への情報埋め込みに関する研究を行っています。カメラ撮影で読み取り可能な2値画像への情報埋め込み技術を開発しました。この技術を使えば、QRの代わりに、オリジナルのロゴマークや文字にURLの情報を埋め込み、携帯で撮影することで当該ホームページへアクセスすることができます。

特許情報： 特願2009-187298



＜2値画像への情報埋め込み＞

## ヘアスタイルアドバイザー

顔写真から顔の形状特徴を検出し、もっとも似合うヘアスタイルをアドバイスする技術を開発しました。



＜ヘアスタイルアドバイザー＞

シーズについてのお問合せ、ご相談先  
Email: renkei-as@yamanashi.ac.jp  
Tel: 055-220-8758 Fax: 055-220-8757

