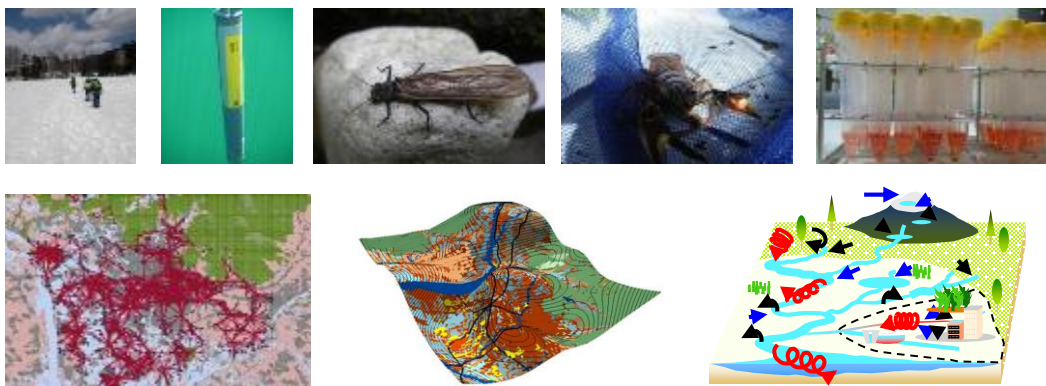


氏名・職名	岩田 智也 教授	
キーワード	水域生態学、生態系代謝、食物網、河川生物群集、流域、生元素循環	
ホームページ	http://www.js.yamanashi.ac.jp/~iwata/	
所属学会	日本生態学会、日本陸水学会、Ecological Society of America、American Society of Limnology and Oceanography	
受賞歴	Ecological Research Award 2005 (日本生態学会) Ecological Research Award 2002 (日本生態学会)	
研究者から一言	河川や湖沼の物質代謝速度を生態系スケールで測定し、水域の生物群集が流域内における生元素の循環や海洋への輸送に果たす役割について、定量的に評価する研究に取り組んでいます。メソスケール(10 ⁰ ~10 ³ km)における水域生態系機能を、実測データとモデルを用いて明らかにする手法を得意としています。	

岩田研究室 流域生態系における食物網のダイナミクス

有機物や栄養塩は、陸から川、海へと運ばれながら水生生物に取込まれていきます。当研究室は、このような物質の流れを追跡しながら、生態系の仕組みを理解する研究を行っています。



河川や湖沼を対象とした以下の手法を用いた研究に取り組んでいます。

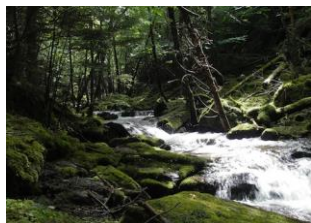
- 1) 炭素代謝のモニタリング
- 2) 安定同位体分析を用いた物質フローの追跡
- 3) GISモデリングによる広域空間解析

連携が期待される業界

- ・環境コンサルタント
- ・国公立試験研究機関

河川の炭素循環調査

陸から川に運ばれたC、N、P原子を海まで追跡する研究を行っています。



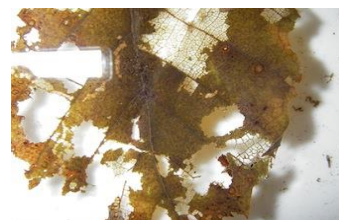
山岳湖沼の調査

温度上昇に対する山岳湖沼の応答を調査しています。



野外操作実験

森から川に供給される落葉の分解速度を測っています。



川の栄養診断を行っています。



都市河川は窒素不足、
農地河川はリン不足、森
林河川は光不足です。

シーズについてのお問合せ、ご相談先
E-mail: renkei-as@yamanashi.ac.jp
Tel: 055-220-8758 Fax: 055-220-8757

